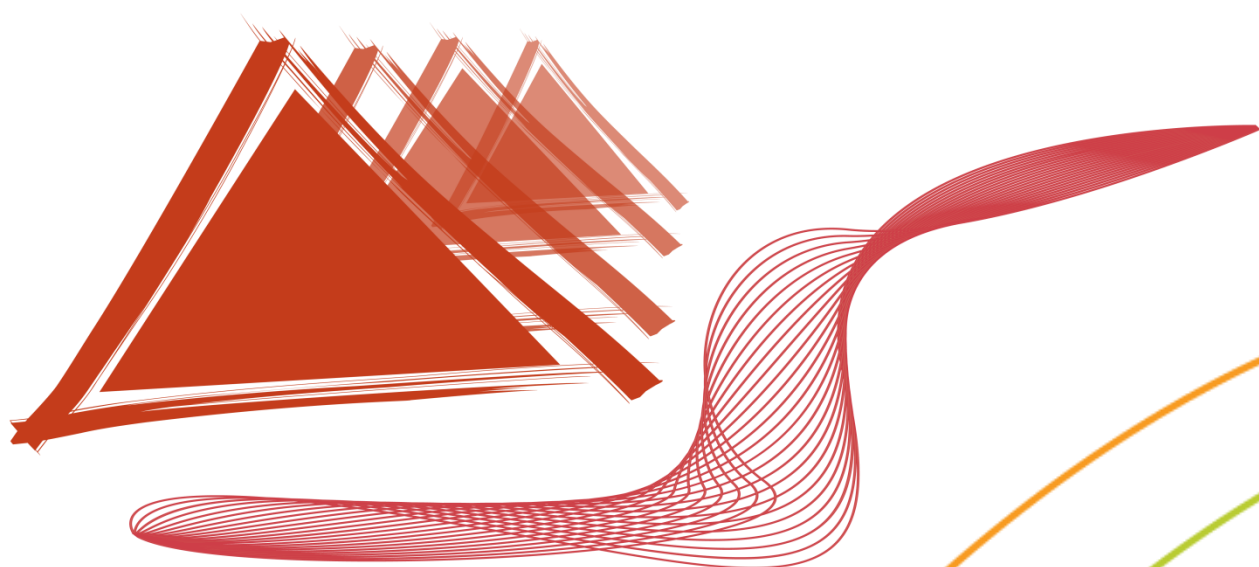


**CONTROLADORIA-GERAL DO ESTADO**

**SUBCONTROLADORIA DE AUDITORIA E CONTROLE DE GESTÃO**

**SUPERINTENDÊNCIA CENTRAL DE CONTROLE DA GESTÃO**

**DIRETORIA CENTRAL DE CONTROLE DE CONTAS**





# RELATÓRIO DE AUDITORIA

**Nº 1190.5020.12**

***“Relatório de Gestão Fiscal - RGF, relativo  
ao segundo quadrimestre de 2012”***

**2012**



## **SUMÁRIO**

---

<b>1 - INTRODUÇÃO.....</b>	<b>3</b>
<b>2 - RECEITA CORRENTE LÍQUIDA .....</b>	<b>3</b>
<b>3 - DEMONSTRATIVO DA DESPESA COM PESSOAL (ANEXO I).....</b>	<b>4</b>
<b>4 - DEMONSTRATIVO DA DÍVIDA CONSOLIDADA LÍQUIDA (ANEXO II).....</b>	<b>5</b>
<b>5 - DEMONSTRATIVO DAS GARANTIAS E CONTRAGARANTIAS DE VALORES (ANEXO III) .....</b>	<b>5</b>
<b>6 - DEMONSTRATIVO DAS OPERAÇÕES DE CRÉDITO (ANEXO IV).....</b>	<b>6</b>
<b>7 - DEMONSTRATIVO SIMPLIFICADO DO RGF (ANEXO VII) .....</b>	<b>6</b>
<b>8 - CONCLUSÃO .....</b>	<b>7</b>



## RELATÓRIO DE AUDITORIA Nº 1190.5020.12

Em cumprimento às disposições estabelecidas pelo art. 36 da Lei Delegada nº 180, de 20/01/12, e pelo Decreto nº 45.795, de 05/12/2011, apresentamos os resultados da revisão dos demonstrativos que compõem o **Relatório de Gestão Fiscal (RGF), relativo ao segundo quadrimestre de 2012**, elaborado pela Superintendência Central de Contadoria Geral da Secretaria de Estado de Fazenda (SCCG/SEF), em obediência aos arts. 54 e 55 da Lei Complementar nº 101, de 04/05/2000, e à Instrução Normativa nº 05/2001 do TCEMG, que estabelece os procedimentos relativos à Lei Complementar nº 101/2000.

### 1 - INTRODUÇÃO

---

Este trabalho foi desenvolvido com base nos procedimentos definidos na 4ª edição do Manual de Demonstrativos Fiscais - Volume III, aprovado pela Portaria STN nº 407/2011.

Nossos exames foram baseados exclusivamente nos saldos contábeis e de execução orçamentária e financeira armazenados no Sistema Integrado de Administração Financeira do Estado de Minas Gerais (SIAFI) e nos documentos encaminhados pela SCCG/SEF. Não foram executados testes de auditoria que assegurassem a fidedignidade dos registros existentes.

A realização dos trabalhos ficou a cargo da Diretoria Central de Controle de Contas (DCCC), unidade integrante da Superintendência Central de Controle da Gestão (SCCG), da Subcontroladoria de Auditoria e Controle de Gestão (SCG).

### 2 - RECEITA CORRENTE LÍQUIDA

---

A Receita Corrente Líquida (RCL) apurada ao final do 2º quadrimestre de 2012 totalizou **R\$ 39.490.016.455,27**, montante utilizado como parâmetro para cálculo dos limites de que trata a Lei Complementar nº 101/2000, aferidos no final do referido período.



### 3 - DEMONSTRATIVO DA DESPESA COM PESSOAL (ANEXO I)

Despesa com Pessoal	Liquidada	Inscrita em RPNP	Total	% Sobre a RCL
Despesa Bruta com Pessoal	22.381.298.112,77	2.622.226,29	22.383.920.339,06	
Despesa Total com Pessoal - DTP	15.444.505.286,13	848.946,45	15.445.354.232,58	<b>39,11</b>
Despesa Total com Pessoal - DTP - Instrução Normativa TCE/MG 05/2001	12.862.758.829,30	848.946,45	12.863.607.775,75	<b>32,57</b>
Limite Máximo (incisos I, II e III, art. 20 da LRF)			19.350.108.063,08	<b>49,00</b>
Limite Prudencial (parágrafo único, art. 22 da LRF)			18.382.602.659,93	<b>46,55</b>

Fonte: ANEXO I do RGF relativo ao 2º Quadrimestre 2012

A despesa bruta com pessoal do Poder Executivo do Estado de Minas Gerais, no período de setembro de 2011 a agosto de 2012, foi de **R\$ 22.383.920.339,06**. Consideradas as deduções, a despesa líquida com pessoal alcançou o valor de **R\$ 15.445.354.232,58**, o que equivale a **39,11%** da RCL apurada para o mesmo período.

Quanto ao demonstrativo da despesa com pessoal, destacamos as seguintes constatações:

- Deduziu-se da despesa bruta com pessoal os valores das despesas com Inativos e Pensionistas, custeados com recursos da fonte 58.5, a partir de março de 2011 (Parecer nº 15.088, de 27 de maio de 2011 da Advocacia-Geral do Estado);
- Verificamos a existência de despesas com pessoal executadas sem crédito orçamentário nas Unidades Orçamentárias 2151 - *Fundação Helena Antipoff* e 4461 - *Fundo Financeiro de Previdência*, no valor total de **R\$ 45.241,85**, contrariando o disposto no art. 60 da Lei Federal nº 4.320/1964, que veda a realização de despesa sem prévio empenho. Apesar disso, a própria SCCG/SEF, destaca o referido valor no Anexo I, como “*Despesa de Pessoal a Apropriar*”. Segundo informou a SCCG/SEF o saldo apresentado nessa conta contábil tem que ser obrigatoriamente regularizado dentro do exercício financeiro;



- c) Em observância ao Manual de Demonstrativos Fiscais da STN, a SCCG/SEF desconsiderou o cancelamento de RPNP, que representava **R\$ 848.946,45** no período em questão. O Manual exige que esse cancelamento seja informado em nota explicativa. Verificamos que a SCCG/SEF informou o cancelamento de RPNP em nota.

Em observância à Instrução Normativa nº 05/2001 do Tribunal de Contas do Estado de Minas Gerais, a despesa líquida com pessoal foi calculada em **R\$ 12.863.607.775,75**, correspondendo a **32,57%** da RCL.

#### 4 - DEMONSTRATIVO DA DÍVIDA CONSOLIDADA LÍQUIDA (ANEXO II)

Dívida Consolidada	Valor – R\$	% Sobre a RCL
Dívida Consolidada Líquida	68.695.983.388,77	<b>173,96</b>
Limite Definido por Resolução do Senado Federal	78.980.032.910,54	<b>200,00</b>

Fonte: ANEXO II do RGF relativo ao 2º Quadrimestre 2012

A Dívida Consolidada Bruta do Estado de Minas Gerais, no encerramento do 2º quadrimestre de 2012, representava **R\$ 77.032.960.813,87**. Deduzidas as disponibilidades financeiras, a Dívida Consolidada Líquida do ente atingiu o valor de **R\$ 68.695.983.388,77**, o que corresponde a **173,96%** da RCL apurada ao final do mesmo período.

A Dívida Consolidada Líquida Previdenciária, destacada em quadro próprio, apresentou um saldo negativo de **R\$ 1.533.415.900,71**.

#### 5 - DEMONSTRATIVO DAS GARANTIAS E CONTRAGARANTIAS DE VALORES (ANEXO III)

Garantias de Valores	Valor – R\$	% Sobre a RCL
Total das Garantias	887.688.325,92	<b>2,25</b>
Limite Definido por Resolução do Senado Federal	8.687.803.620,16	<b>22,00</b>

Fonte: ANEXO III do RGF relativo ao 2º Quadrimestre 2012



O saldo de garantias concedidas pelo Estado de Minas Gerais, referente ao segundo quadrimestre de 2012, foi de **R\$ 887.688.325,92**, o que corresponde a **2,25%** da RCL apurada no encerramento do período.

## 6 - DEMONSTRATIVO DAS OPERAÇÕES DE CRÉDITO (ANEXO IV)

Operações de Crédito	Valor – R\$	% Sobre a RCL
Operações de Crédito Internas e Externas	9.565.648,51	<b>0,02</b>
Operações de Crédito por Antecipação da Receita	-	-
Limite Definido pelo Senado Federal para Operações de Crédito Externas e Internas	6.318.402.632,84	<b>16,00</b>
Limite Definido pelo Senado Federal para Operações de Crédito por Antecipação da Receita	2.764.301.151,87	<b>7,00</b>

Fonte: ANEXO IV do RGF relativo ao 2º Quadrimestre 2012.

As operações de crédito realizadas pelo Estado de Minas Gerais somaram, no 2º quadrimestre de 2012, **R\$ 9.565.618,51**, correspondendo a **0,02%** da RCL apurada para o mesmo período, não tendo ocorrido o ingresso de operações de crédito por antecipação de receita orçamentária.

## 7 - DEMONSTRATIVO SIMPLIFICADO DO RGF (ANEXO VII)

O Demonstrativo Simplificado do Relatório de Gestão Fiscal apresentou a extração das informações dos Demonstrativos da Despesa com Pessoal, da Dívida Consolidada Líquida, das Garantias e Contragarantias de Valores e das Operações de Crédito.



## **8 - CONCLUSÃO**

---

---

Com base nos saldos contábeis e de execução orçamentária e financeira armazenados no Sistema Integrado de Administração Financeira do Estado de Minas Gerais (SIAFI), bem como nos documentos encaminhados pela SCCG/SEF, os índices apurados para o 2º quadrimestre de 2012, em relação à RCL foram: 39,11% para as Despesas com Pessoal; 173,96% para a Dívida Consolidada Líquida; 2,25% para as Garantias e Contragarantias de Valores; e 0,02% para as Operações de Crédito.

Superintendência Central de Controle de Gestão/Controladoria-Geral do Estado, em Belo Horizonte, aos 24 de setembro de 2012.